

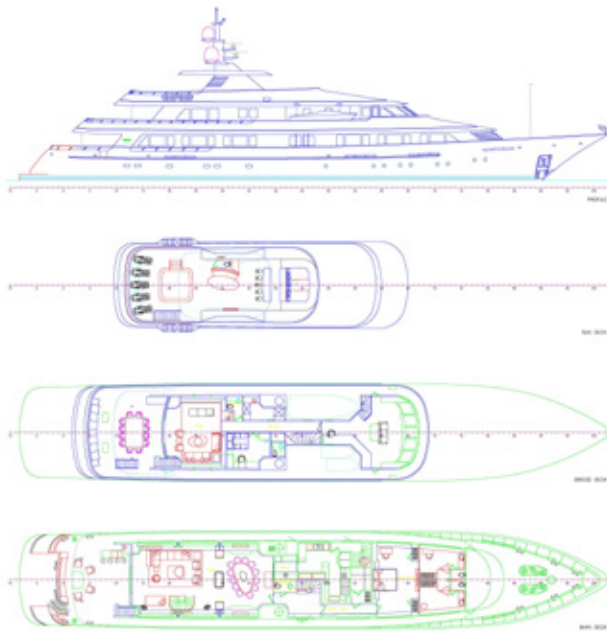


SCHOTTEN & HANSEN | YACHT BROADWATER
Holzoberflächen an Bord: Stilvoll, leicht und solide

**Schotten
& Hansen**

YACHT

Schichtenplan	
Deck	Plan
01	01
02	02
03	03
04	04
05	05
06	06
07	07
08	08
09	09
10	10
11	11
12	12
13	13
14	14
15	15
16	16
17	17
18	18
19	19
20	20
21	21
22	22
23	23
24	24
25	25
26	26
27	27
28	28
29	29
30	30
31	31
32	32
33	33
34	34
35	35
36	36
37	37
38	38
39	39
40	40
41	41
42	42
43	43
44	44
45	45
46	46
47	47
48	48
49	49
50	50
51	51
52	52
53	53
54	54
55	55
56	56
57	57
58	58
59	59
60	60
61	61
62	62
63	63
64	64
65	65
66	66
67	67
68	68
69	69
70	70
71	71
72	72
73	73
74	74
75	75
76	76
77	77
78	78
79	79
80	80
81	81
82	82
83	83
84	84
85	85
86	86
87	87
88	88
89	89
90	90
91	91
92	92
93	93
94	94
95	95
96	96
97	97
98	98
99	99
100	100



Schotten & Hansen an Bord: Refit der Broadwater im Jahr 2020

Beim Umbau der über zwanzig Jahre alten Motoryacht kamen neben den Manufakturprodukten auch Beratungs-, Planungs- und Umsetzungskompetenzen zum Einsatz.

Herausforderungen:

- Neues Designkonzept
- Keine alten Pläne vorhanden, also auch keine Daten
- Koordination Werft, Designer, Eigner, Produzenten

Lösungen:

- Produktfindung nach vorliegendem Designkonzept (Holzauswahl, Farbentwicklung mit dem Designer bzw. der Werft)
- Erfassung der Daten des Yachtinnenraums für die Konstruktionsplanung (digitales Aufmaß)
- Vorabmontage zur Abnahme in Peiting
- Logistik in Zusammenarbeit mit der Werft
- Schulung der Crew zur Reinigung und Pflege





Produktfindung passend zum Designkonzept

Für den Refit der Broadwater fertigte die Manufaktur Schotten & Hansen im Jahr 2020 Böden und Treppenstufen aus feinstem Eichenholz.

Der Farbton und die Beschaffenheit des Naturmaterials wurde auf das Konzept des amerikanischen Designers Adam Voorhees abgestimmt.

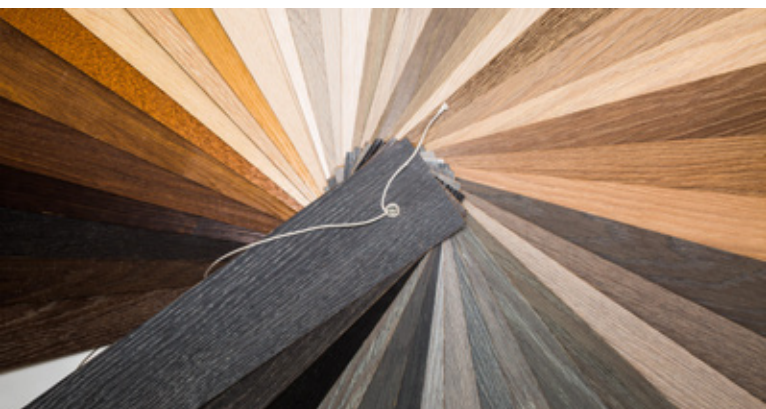
Der helle Boden harmoniert mit den anderen Hölzern (schwarze Walnuss und geräucherter Eukalyptus) sowie mit den bronzierten Details und übrigen Textilien aus Leder, Kaschmir, Seide und Wolle.



Für die Holz Auswahl setzten sich der Designer und Mitarbeiter der Werft Royal Huisman gemeinsam mit dem Yachtteam von Schotten & Hansen an einen Tisch. Nach ausgiebiger Musterprüfung stand die Wahl fest: Europäische Eiche in einer feinen Rift-Sortierung und in der Oberflächenbearbeitung strukturiert.

Um die Dielen in einem abwechslungsreichen und gleichzeitig ausgewogenen Muster zu verlegen, wurden fallende Längen und Breiten bestellt. Das bedeutet, dass die einzelnen Elemente unterschiedlich lang und breit sind. Diese Auswahl hat zudem den Vorteil, dass weniger Verschnitt anfällt und der ganze Baum für die Verarbeitung genutzt wird. Ein wichtiger Aspekt in Sachen Nachhaltigkeit.

Boden und Stufen aus europäischem Eichenholz in einer feinen Rift-Sortierung, strukturiert und in einem speziell nach Vorgaben des Designers entwickeltem Farbton



Schotten & Hansen setzt auf natürliche Farbtöne, die im Holz selbst sowie mithilfe natürlicher Pigmente erzeugt werden.



Natürliche Farben individuell kreiert

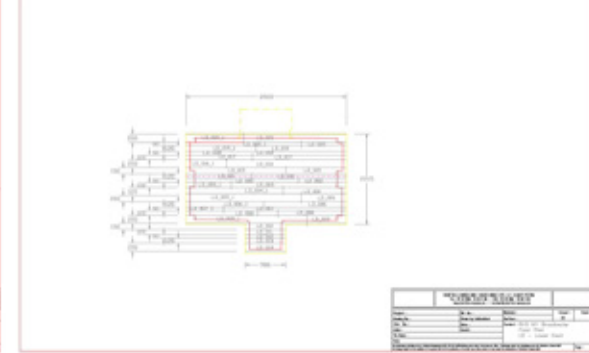
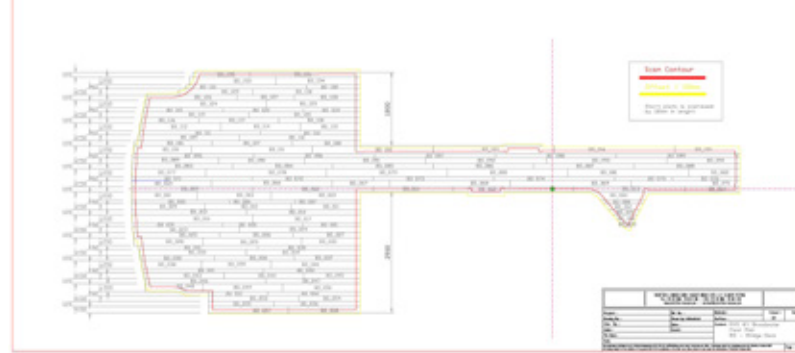
Der Farbton wurde speziell mit dem Designer passend zum bestehenden Farbkonzept entwickelt. Hierfür wurden holzeigene Inhaltsstoffe aktiviert und feinste Pigmente ins Holz eingearbeitet. So behält die Oberfläche die Eigenschaften natürlichen Holzes und wird nicht, wie bei einem Auftrag mit Lackfarben, versiegelt.

Das Holz kann weiterhin atmen, Feuchtigkeit aufnehmen und wieder abgeben.

Grundlage hierfür bildet ein im hauseigenen Labor speziell für die Manufakturprodukte entwickelter natürlicher Schutz aus Harzen, Wachsen und Ölen. Mit diesem ist die Oberfläche wasserabweisend und es entsteht zudem eine wohngesunde Atmosphäre. Selbst auf dem Meer und unter klimatischen Schwankungen ist dies die optimale Voraussetzung für Robustheit, Langlebigkeit und ein gesundes Raumklima.



Ein 3D-Scan vom entkernten Schiffsrumpf liefert die Daten für eine exakte Planung der Bodenverlegung.



3D-Scan für detaillierte Pläne

Die Herausforderung bestand darin, dass ausgehend von einer Linie in der Schiffmitte in wechselnden Dielendimensionen zur Wand hin gearbeitet wurde. Dabei sollten die einzelnen Dielen an der Wand nicht zu kurz werden. Passend zum Boden verlaufen außerdem Treppenstufen über zwei Decks.

Damit die einzelnen Dielen passgenau im Schiff verlegt werden können, ist eine detaillierte Zeichnung vorab notwendig.

Da keine alten Pläne vorhanden waren, mussten die Daten in die niederländische Werft erhoben werden, als die Broadwater komplett entkernt war.

Ein 3D-Scanner nahm Maß, woraufhin die Grundrisse erarbeitet wurden. Mit diesen ließ sich das zu verwendende Holz berechnen und einen Verlegeplan erstellen.



Optimale Raumnutzung durch Maßarbeit

Jeder Quadratcentimeter Fläche wird beim Innenausbau einer Yacht genutzt. Passgenauigkeit spielt eine enorme Rolle, denn ein Nacharbeiten und Anpassen vor Ort ist nicht mehr möglich.

Damit am Ende alles passt, wurden nach der

präzisen Fertigung die Elemente im Peitinger Werk zur Kontrolle so ausgelegt, wie sie auf der Yacht verbaut werden sollten.

Erst nach der bestandenen Qualitätskontrolle erfolgte der Transport in die Werft von Royal Huisman.

So konnte sichergestellt werden, dass vor Ort die Montage durch ein fachmännisches Team rasch von statten ging. Durch die vorgefertigten Elemente spart die Werft wertvolle Zeit für den Innenausbau.



Beständigkeit durch ein individuelles Servicekonzept

Im Einsatz auf Hoher See können Salzwasser und die permanente Nutzung der Yacht schon einmal Gebrauchsspuren auf den Holzoberflächen hinterlassen. Deshalb wurde die Crew in Bezug auf die fortlaufende Pflege der Böden und des Interieurs von Schotten & Hansen beraten. Sie wird auch zukünftig betreut.

Sollte die Oberfläche durch Flecken oder mechanische Beschädigungen in Mitleidenschaft gezogen werden, lässt sie sich vom Schotten & Hansen Serviceteam regenerieren und neu aufbauen.

Bei den Serviceeinsätzen wird die Holzoberfläche nachbearbeitet und Schäden, die sich mit einer gewöhnlichen Reinigung nicht entfernen lassen, behoben.

Zu den Aufgaben des Schotten & Hansen Serviceteams gehören beispielsweise ein generelles Touch-Up, Farbanpassungen und -veränderungen sowie die Beseitigung von Flecken oder die Reparatur von Furnieren. Mit einem Polish werden die Oberflächen wieder nachhaltig geschützt.

Abgeschliffen wird die Oberfläche allerdings nie, denn sie ist regenerierbar. Die homogene und hochwertige Patina, die über die Jahre auf dem Holz entsteht, bleibt so erhalten.

Ein Serviceeinsatz findet in jedem beliebigen Hafen statt, in dem die Yacht pausiert.





FACTSHEET

Projekt	Yacht Broadwater
Fertigstellung	Refit 2020 (Baujahr 1994 Rasselas, Feadship)
Werft	Royal Huisman Shipyard/Huisfit, Niederlande
Refit Management	MCM, USA
Außen- und Innendesign	De Voogt, Adam Voorhees Design, USA
Holzoberflächen	Schotten & Hansen, Peiting (DE) ca. 220 m ² Boden und Treppenstufen (Eiche feine Sortierung Rift, strukturierte Bearbeitung, fallende Längen und Breiten, Sonderfarbe)
Bildnachweise	© Onne van der Wal; Schotten & Hansen GmbH

Die Broadwater hat bei den World Superyacht Awards den Neptune Award für das beste Refit des Jahres 2021 gewonnen.

SCHOTTEN & HANSEN in der YACHT Broadwater

Royal Huisman und die Broadwater

Die Werft Royal Huisman mit Sitz in Vollenhove (Niederlande) besitzt jahrzehntelange Erfahrung in der Herstellung von Renn- und Luxus-Superyachten. Im Bootsbau verankert ist die Werft seit der Firmengründung 1884. Das anfängliche Portfolio von Holz- und Arbeitsbooten vergrößerte sich 1954 mit dem Yachtbau aus Stahl und Aluminium. Bis heute bauen und renovieren nahezu 300 Mitarbeiter große, international preisgekrönte Yachten.

Mit der Broadwater übernahm die Werft den Refit einer 56 Meter langen Motoryacht. Zu den vielen kosmetischen Veränderungen an Bord gehören der neue klassisch blaue Rumpf, das maßgefertigte Hardtop aus Verbundwerkstoff und die komplett weiße Lackierung. Das Heck wurde so verlängert, dass eine Badeplattform Platz hat, wie es heute von jeder Superyacht erwartet wird. Die Hauptkabine wurde komplett neu ausgestattet, einige der erhabenen Vertäfelungen und Tischlerarbeiten blieben erhalten. Das komplette Interieur bekam ein moderneres Aussehen. Im gesamten Schiff wurde ein Hi-Fog-System installiert, feuerfeste Abgrenzungen ergänzt sowie ein neues Rauchmeldesystem und ein Notstromaggregat eingebaut. Die Yacht bietet bis zu 12 Gästen und einer 13-köpfigen Crew Platz.

Für weitere Informationen wenden Sie sich bitte an:

Schotten & Hansen GmbH
August-Moralt-Str. 1-3 | 86971 Peiting
T +49 8861 90 80 40 | kontakt@schotten-hansen.com
www.schotten-hansen.com

**Schotten
& Hansen**

Die Schotten & Hansen GmbH

Durch traditionelle Handwerkskunst in Verbindung mit moderner Technik werden in der Manufaktur Schotten & Hansen wohngesunde Produkte kundenindividuell mit großer Sorgfalt und höchsten Qualitätsansprüchen hergestellt: Dielen, Parkett und komplementäre Produkte wie Stufen, Furniere für Türen, Wände, Decken oder mikroperforierte Akustikelemente. Im hauseigenen Labor entwickelte Pflegemittel und umfangreiche Servicedienstleistungen sichern ein langes Leben der Manufakturware.

Alle Produktlösungen sind mit natürlichen Harzen, Wachsen und Ölen veredelt. Sie finden Anwendung in Privathäusern sowie in der Hotellerie bis hin zu Objekten im öffentlichen Raum und Yachtbau. Mit unseren regionalen Wurzeln realisieren wir in enger Zusammenarbeit mit einem internationalen Netzwerk aus Architekten, Designern, Handwerksbetrieben und Lieferanten weltweit vielfältige Projekte.

In den letzten vier Jahrzehnten hat sich das Unternehmen von einem kleinen Betrieb, welcher ursprünglich historische Möbel und ihre Oberflächen restaurierte, zu einem der international renommiertesten Spezialisten für Holzböden und -interieurs entwickelt. Die Manufaktur beschäftigt 150 Mitarbeiter und verfügt über eine Produktionsfläche von 15.000 m².

Seit 2010 realisierte die Manufaktur über zwanzig Yachtprojekte wie die Twizzle, Salperon, Pumula oder die G2.