

Interior

Ridgeline



04/2025 | R DE 001

**Schotten
& Hansen**

Nature Refined.

Ridgeline

Produktspezifikation

Mit Ridgeline bringen wir Holzoberflächen in die dritte Dimension. Inspiriert von den Bergkämmen der bayerischen Alpen, bietet dieses flexible Paneel noch nie dagewesene Tiefe, Textur und dynamisch visuelle Effekte.

Ridgeline ist für die Verkleidung von Wandflächen und Möbelfronten konzipiert und kann sowohl magnetisch als auch konventionell montiert werden. Die rückseitige, ultradünne Eisenfolie ermöglicht eine magnetische Haftung, wodurch die Paneele mühelos arrangiert werden können. Das Design der geriffelten Oberflächenstruktur lässt die linke und rechte Seite des Paneels unterschiedlich ausfallen; eine Seite beginnt mit einem „Tal“ und die andere Seite schließt mit einem „Kamm“ ab, wodurch sich viele verschiedene Konfigurationen durch das 90° Grad- und 180° Grad-Drehen der Paneele realisieren lassen.

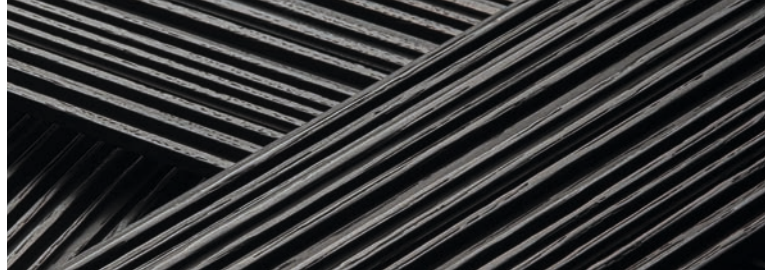
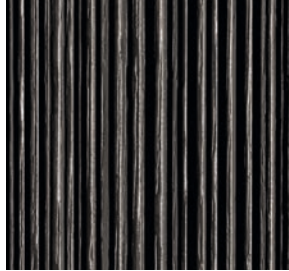
In Zusammenspiel aus Struktur, Farbe und Licht entsteht eine natürliche und zeitlose Ästhetik in traditionellen wie modernen Bauobjekten. Die magnetische Haftung ermöglicht zudem eine beschädigungsfreie Demontage und macht Ridgeline zu einem kreislauffähigen Paneel für die flexible Wiederverwendung.

Anwendungsbereich	Paneel für die Verkleidung von Wandflächen und Möbelfronten.
Beschreibung	Eiche-Paneel mit geriffelter Oberfläche und einer Eisenfolie auf der Rückseite, geeignet für magnetische Hintergründe.
Länge	ca. 600 mm
Breite	ca. 120 mm
Stärke	5,0 mm (+/- 0,5 mm)
Aufbau	Deckschicht Eiche, Gegenzug Eisenfolie
Verpackungseinheit	14 Stk., ca. 1 m ² , im Karton liegend verpackt. Gewicht 3,47 kg
Oberfläche	Diffusionsoffene Schotten & Hansen Oberfläche Oberflächenbehandlung mit natürlichen Ölen, Harzen und Wachsen. Stark säurehaltige und alkalische Mittel vermeiden.
Montage	Designed für die Verkleidung von Wänden und Möbelfronten, mittels magnetischer Haftung oder konventioneller Montage, beispielsweise durch Verschrauben oder Verkleben. Für die magnetische Montage muss der Hintergrund mit einer Magnetfolie ausgestattet werden. Hierfür bietet Schotten & Hansen komplementär erhältliche Magnetplatten an.
Zubehörartikel	Magnetplatte ca. 840 mm x 600 x 3 mm bestehend aus einer Hartfaserplatte mit Magnetfolienkaschierung. Touch-Up Materialien für die Farbanpassung von Schnittkanten oder zur Retuschierung mechanischer Beschädigungen. Wood Soap für die Reinigung und Wood Polish Accelerator für die Pflege.
Reinigung & Pflege	Für die Reinigung & Pflege sind ausschließlich Produkte von Wood Wellness vorgehen. Weitere Informationen erhalten Sie in der Reinigungs- und Pflegeanweisung oder kontaktieren Sie unsere Serviceabteilung unter: service@schotten-hansen.com
Kreislauffähigkeit	Ridgeline ist dank der magnetischen Montagemöglichkeit beschädigungsfrei demontierbar somit vollständig wiederverwendbar.

Ridgeline

Farbgebung

Mooreiche



Sortierung

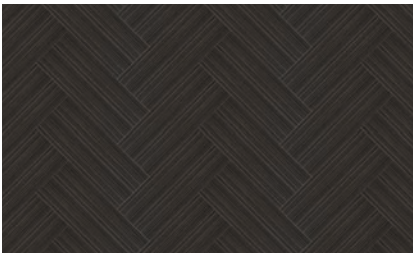
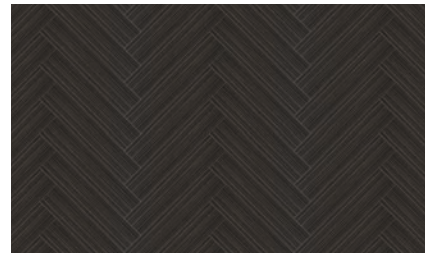
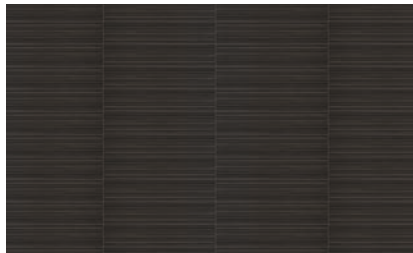
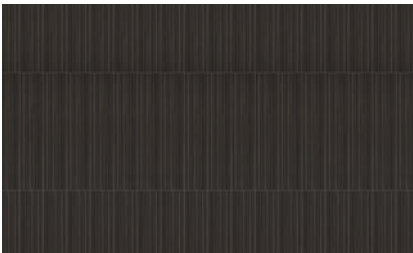
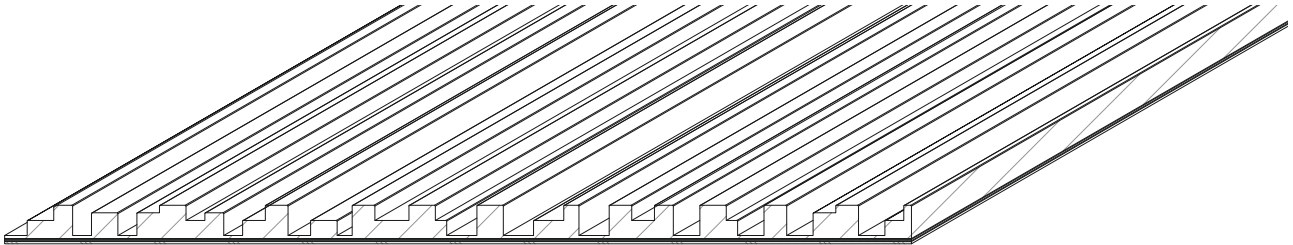
Fein

Die Sortierung ist im Prinzip astfrei.

Bearbeitung

Geriffelt und strukturiert

In Längsrichtung durchgehende und in variierenden Tiefen geriffelte, wie auch spürbar strukturierte Holzoberfläche.



Es ist möglich, eine Vielzahl verschiedener Muster mit einem einzigen Panel zu erstellen.

**Schotten
& Hansen**